

Medarbejdernetværk

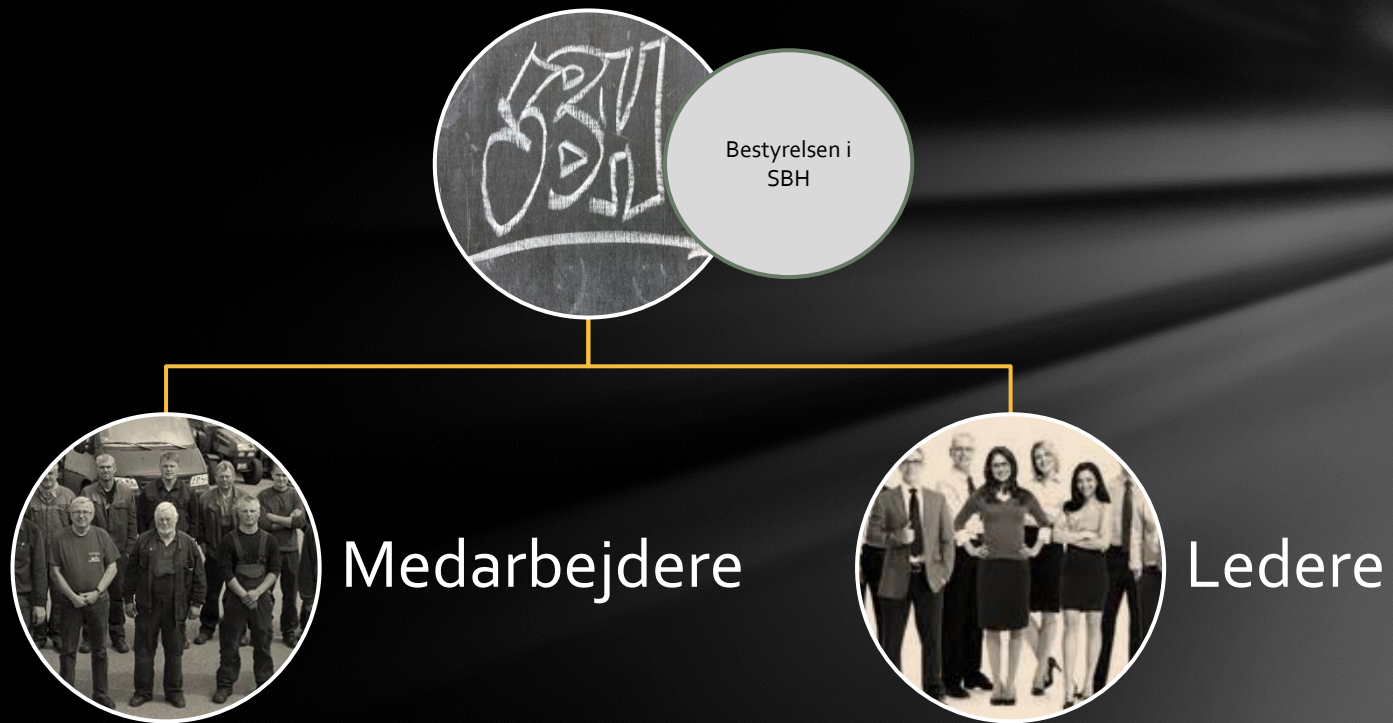
Sammenslutning af medarbejdere i SBH

1. Velkomst og indflyvning
2. Hvorfor et medarbejdernetværk?
3. Hvordan bliver det muligt?
4. Hvad er et godt netværk?

Hvorfor et medarbejdernetværk?

- Medarbejderne udgør 50% af SBH
- For at stå sammen, bruge hinanden, lære hinanden og dermed hinandens boformer at kende
- For at få indflydelse generelt og på aktiviteterne i SBH
- Der er et ønske om et netværk både blandt medarbejdere og ledere
- Medarbejdernetværk rummer muligheder og kan være med til at styrke SBH
- En platform hvor viden og erfaringer kan deles boformerne imellem
- Som medarbejdere på §110 boformer kan vi kende og genkende hinandens udfordringer

Placering af medarbejdernetværk i SBH



Hvordan blive det muligt?



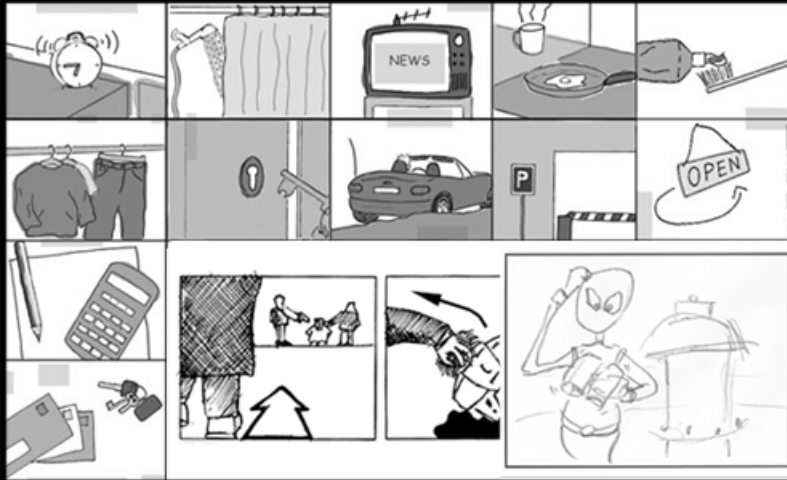
Nordjylland

Midtjylland

Sjælland



Drejebog – medarbejdernetværk i SBH



1. Cut - 2016 – 2017:

Styrke medarbejdernetværkene regionalt



2. Cut - 2017 – 2018:

Styrke samarbejdet mellem medarbejdernetværkene regionalt og forbindelsen til de regionale ledernetværk



3. Cut - 2018– 2019:

Styrke samarbejdet mellem medarbejdernetværkene regionalt, de regionale ledernetværk og påvirke arbejdet aktivt i SBH



Drejebog for udvikling af MAN

3. Cut 2018/19



2. Cut 2017/18



Medarbejdere

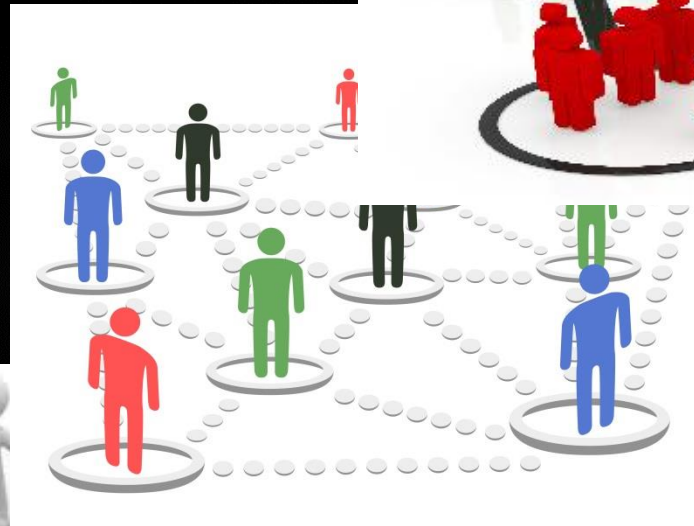


Iedere

1. Cut 2016/17



Hvad er et "godt" netværk?



Hvad gør vi nu?

Hvad mener I?

